

161

Зарисовки археоло-
гических предметов.

ПАПКА ДЛЯ БУМАГ

Министерство культуры
Литературно-художественный музей
№ 161
35 листов
М. МАН СССР 100 000000

Танка
для
бумаг

ЗАРИСОВКИ АРХЕОЛОГИЧЕСКИХ ПРЕДМЕТОВ

1. Зарисовки изобр. лошади
2. Арслан - баб
3. Г. Ош. Тахт -и - Сулейман. Мазар
4. Молотовобад. Мазар
5. Узун - Ахмат (Кетмень - Тубинская котловина.) Кокандская крепость
6. Дараут Курган. Алайская долина. Кокандская крепость
7. Кургашии - Тепе (Реконструкция)
8. Зарисовки предметов из Наманганского музея
9. Хайдаркан. Коллекция Невского. Железо
10. Кош - Терек. Городище
11. Гульча. Тепе. Реконструкция
12. Гульча. Разрез
13. Караван. Долина Джилгин - Сай
14. Долина реки Ак - Бура Район г. Ош. Схема расположения тепе
15. Кургашии - Тепе
16. Ку - Кяльда. Курган 1
17. КУ - Кяльда . Курган II
18. Могильник у горы Ушгар. Схема.
19. Ку - Кяльда. Могильник. Курган 1
20. Древний Кассан . Разрезы.
21. Городище Ничке.
22. Ку - Кяльда. Курган № 1. Схема расположения рук.
23. Зарисовки находок около с. Успенского из Наманганского музея
24. Рисунок предмета.
25. Хайдаркан. Коллекция Невского.
26. Чакмак . Могильник
27. Чакмак. Внешний вид кургана
28. Кетмень - Тубе
29. Алайская долина. Кийке - Таш
30. Чакмак . Городище. 31. Хайдаркан. Коллекция Невского
32. Схема расположения тепе в Ала - Букинском районе
33. Патша - Ата. Схема расположения тепе у с. Караван
34. Чука - Тепе. Схема расположения тепе к югу от Джалал - Абада
35. Котловина Кетмень - Тубе. Схема расположения памятников



052-11
 Кыргыз Республикасы



Кыргыз Республикасы

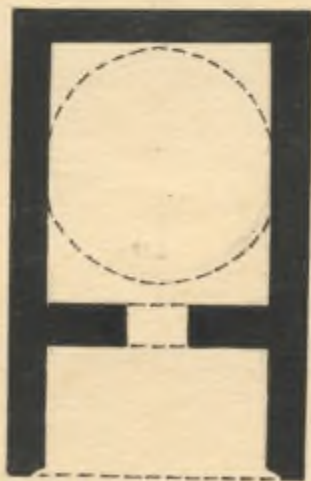
Тяган
 Кыргыз

ТААЭ-1346



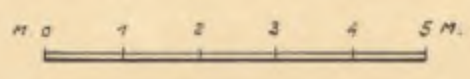
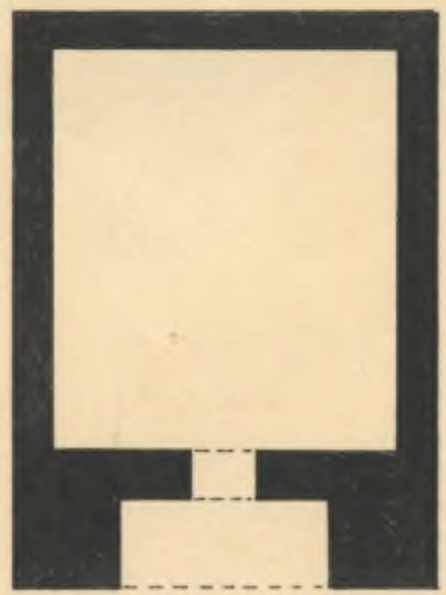
0 1 2 3 4 5 M

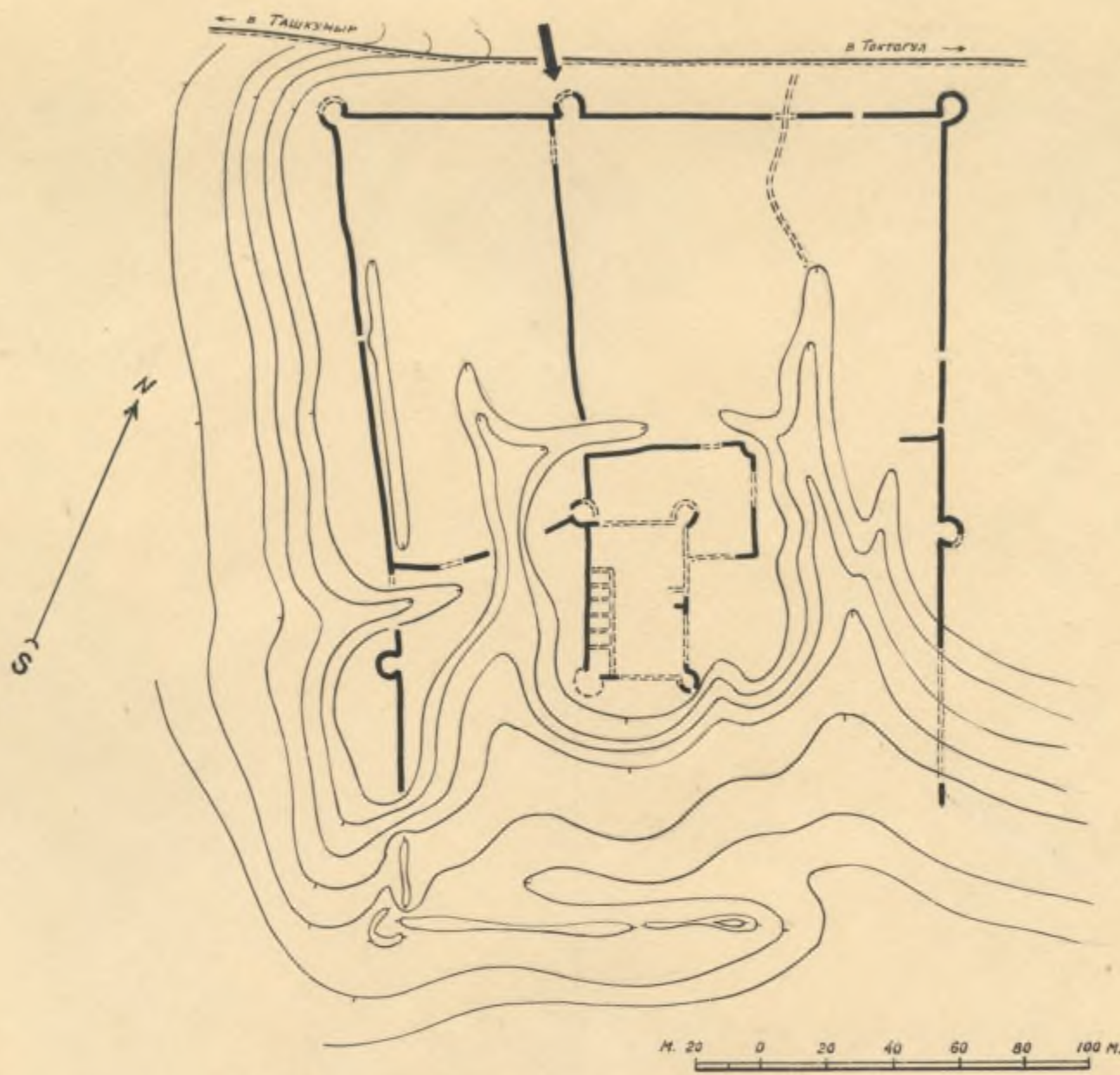
1. 00
Tham - u - Yurcan -
Lerisy



0 1 2 3 M.

TAA3 1946





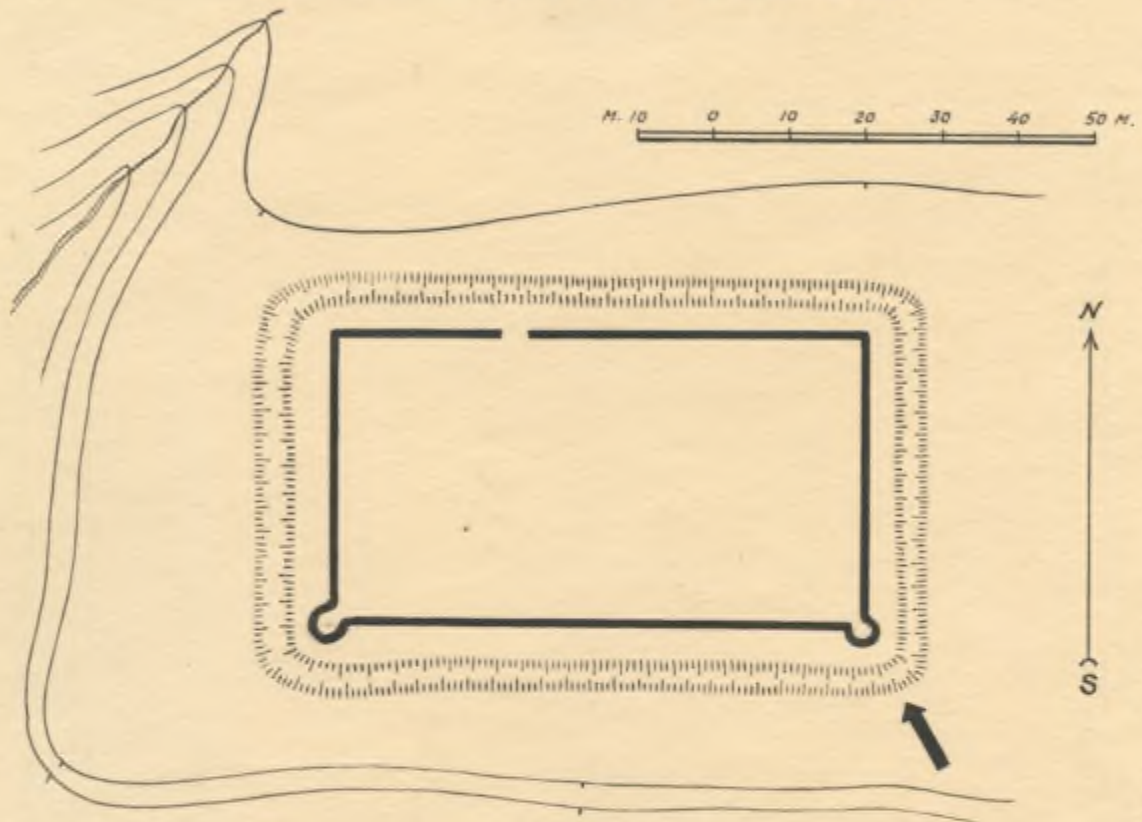
УЗУН АХМАТ
 (КЕТМЕНЬ-ТЮБИНСКАЯ КОТЛОВИНА)
КОКАНДСКАЯ КРЕПОСТЬ

ТААЭ 1946 г.

ДАРАУТ КУРГАН

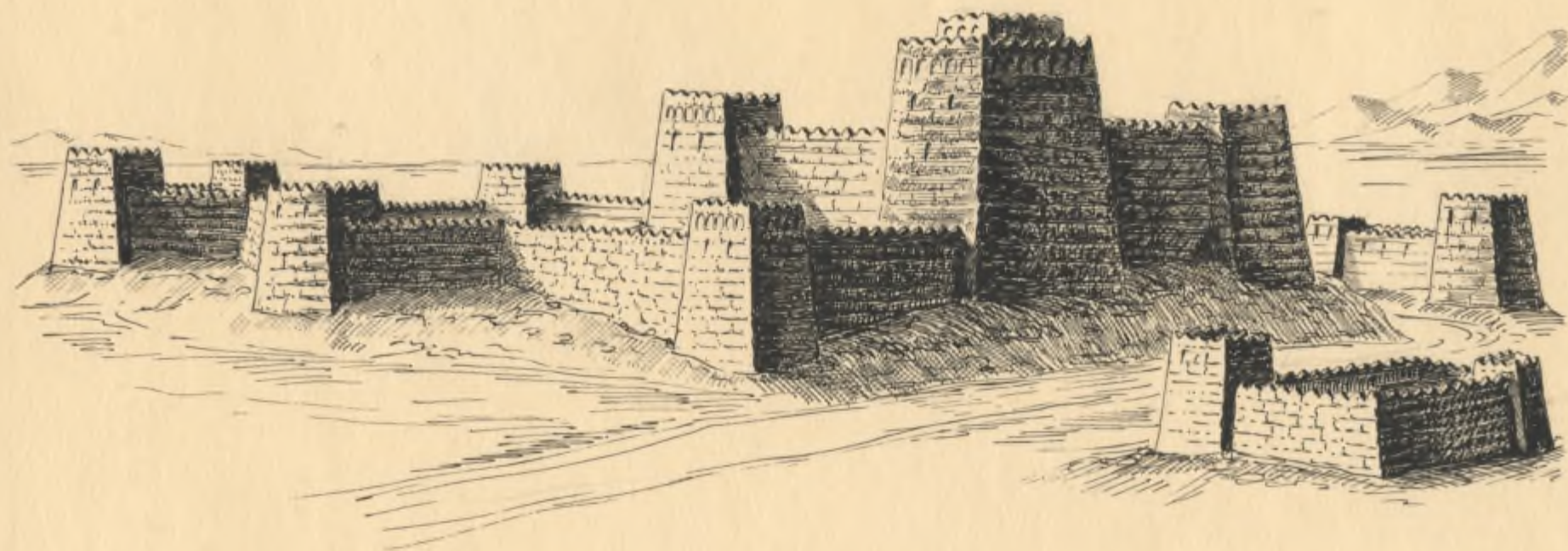
(Алайская долина)

КОКАНДСКАЯ КРЕПОСТЬ

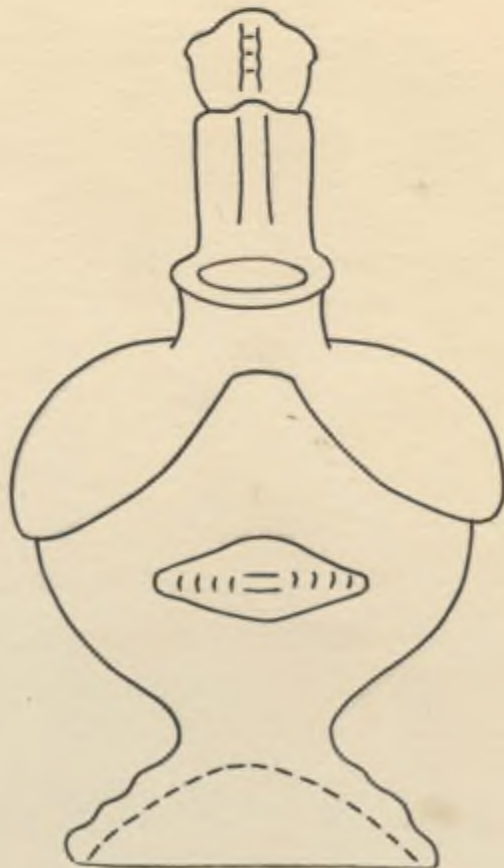


КУРГАШИН-ТЕПЕ

(РЕКОНСТРУКЦИЯ)



ТААЭ 1946

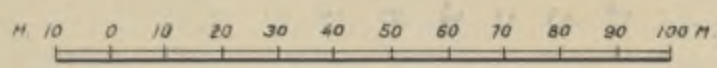
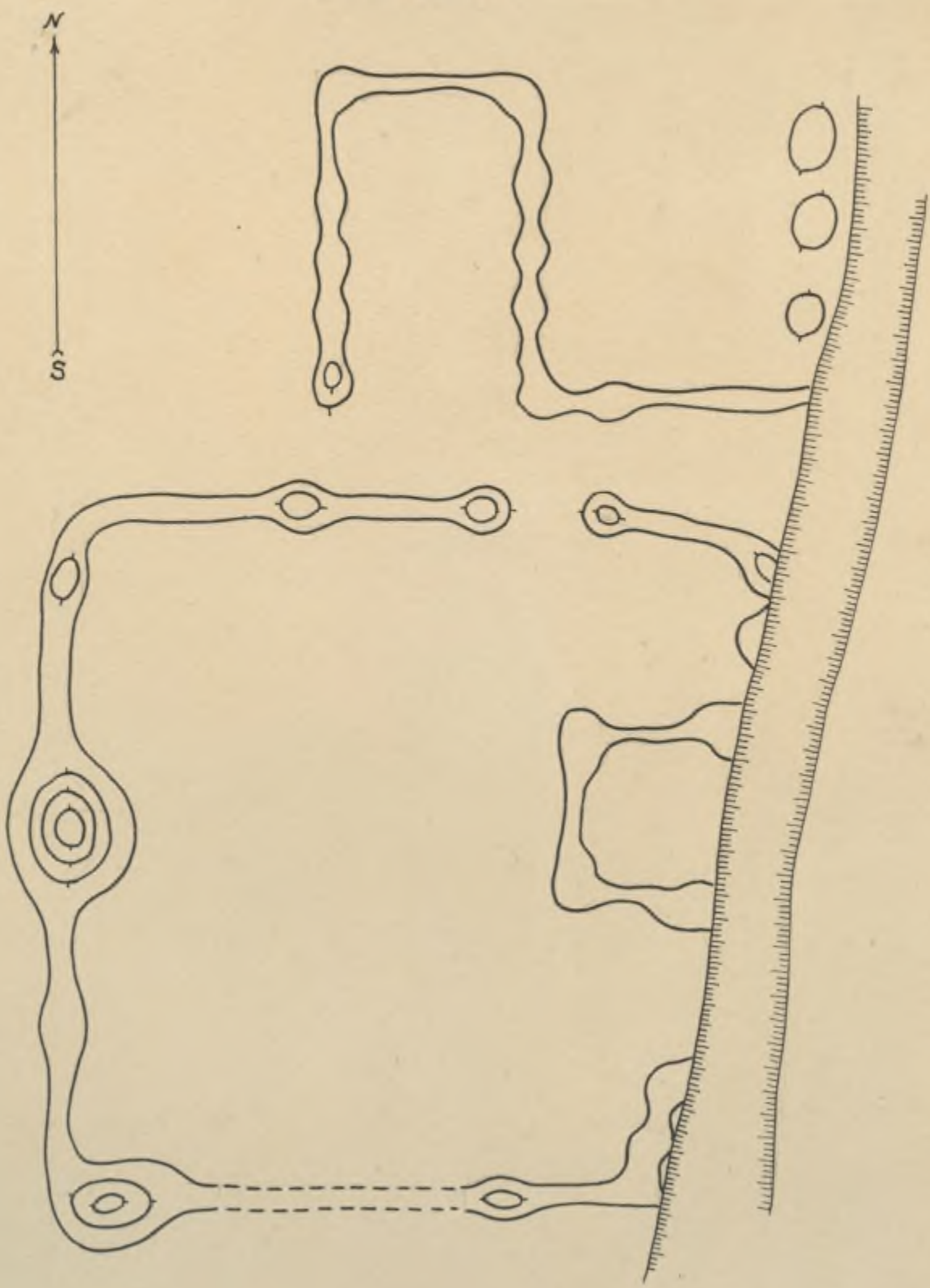


Conus Helicus
Mexico.
 $\frac{1}{3}$



КОШ-ТЕРЕК

ГОРОДИЩЕ



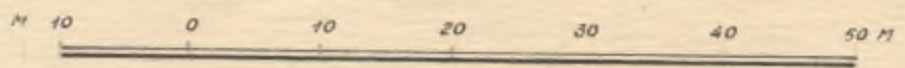
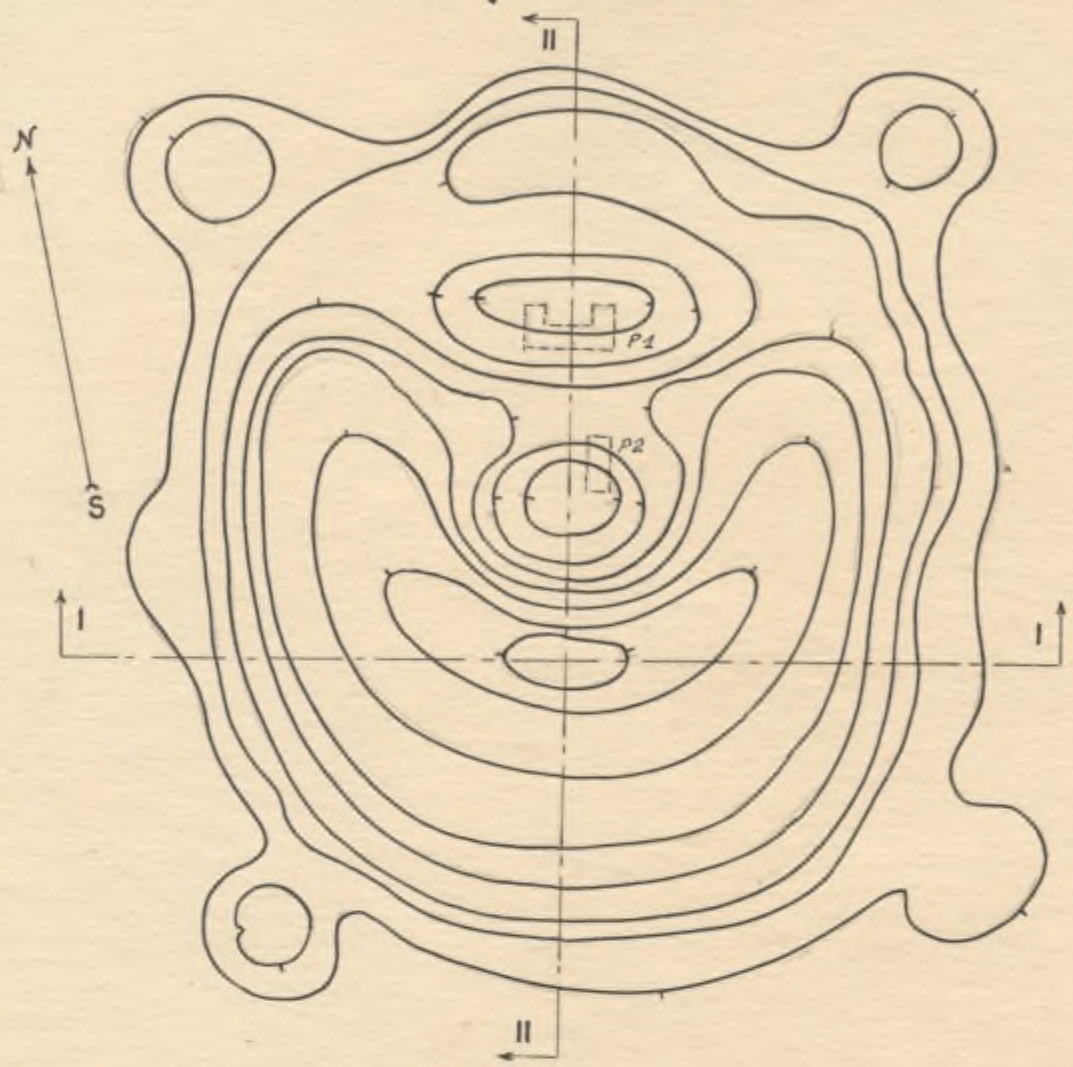
ГУЛЬЧА. ТЕПЕ

(РЕКОНСТРУКЦИЯ)



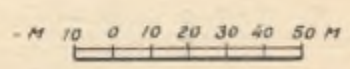
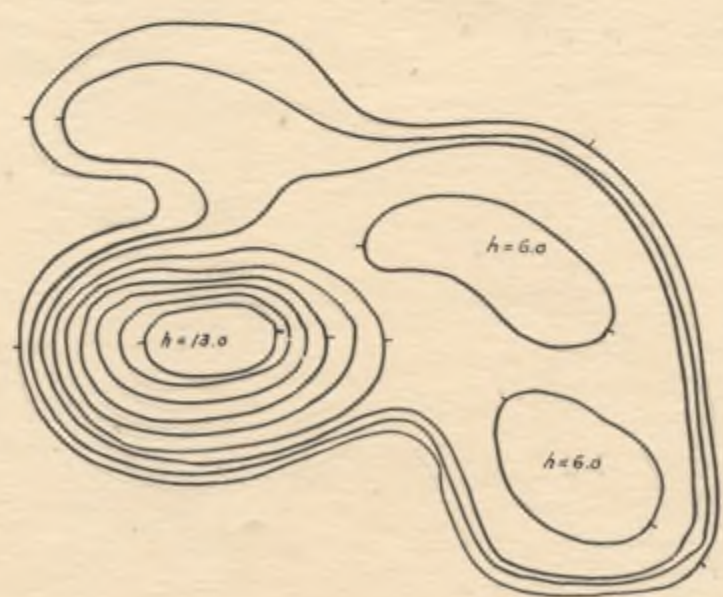
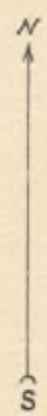
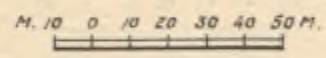
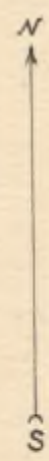
ТААЭ 1946

Гульча



КАРАВАН

Долина Джилгин-Сай

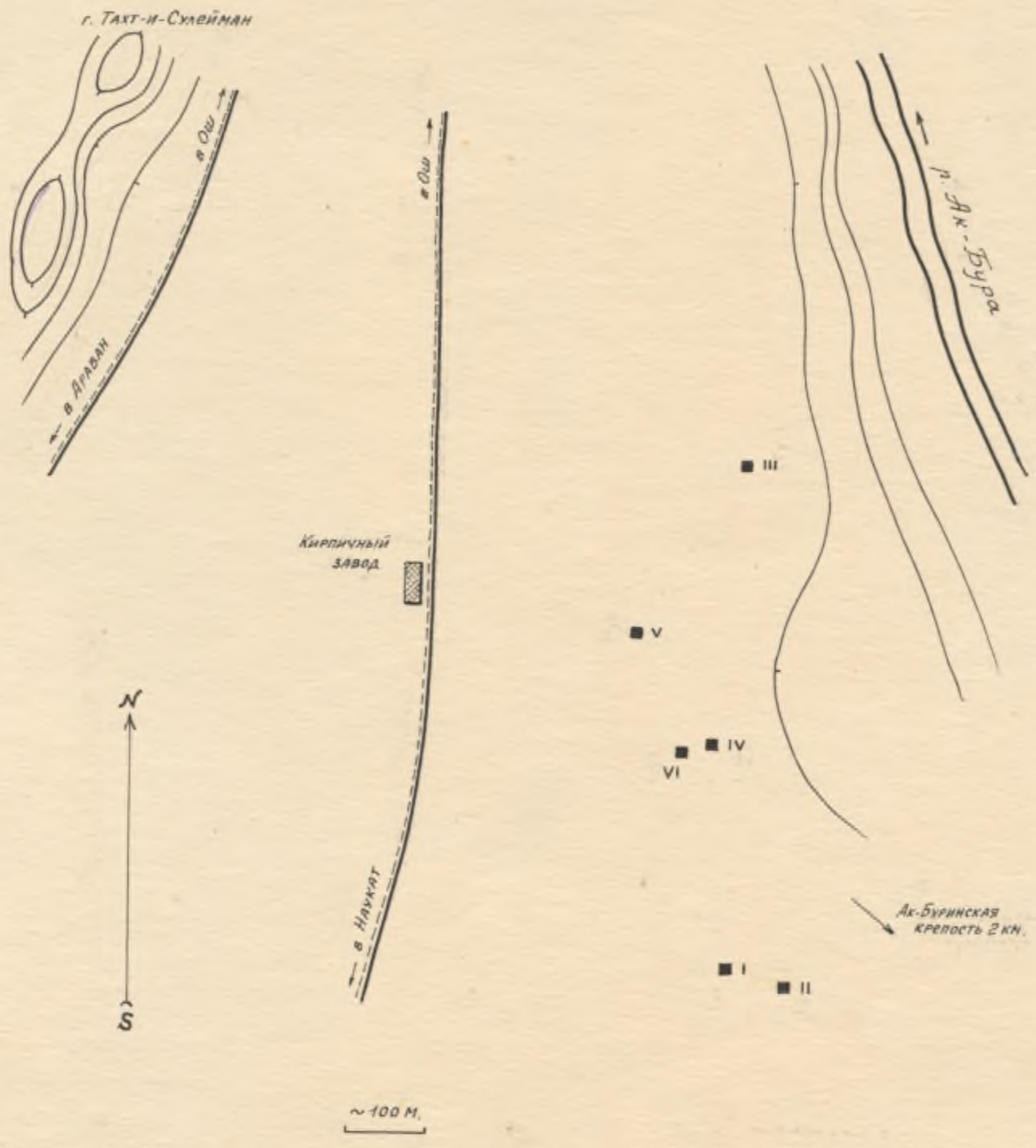


КАРАВАН

Долина Джилгин-Сай

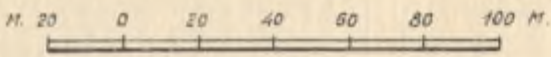
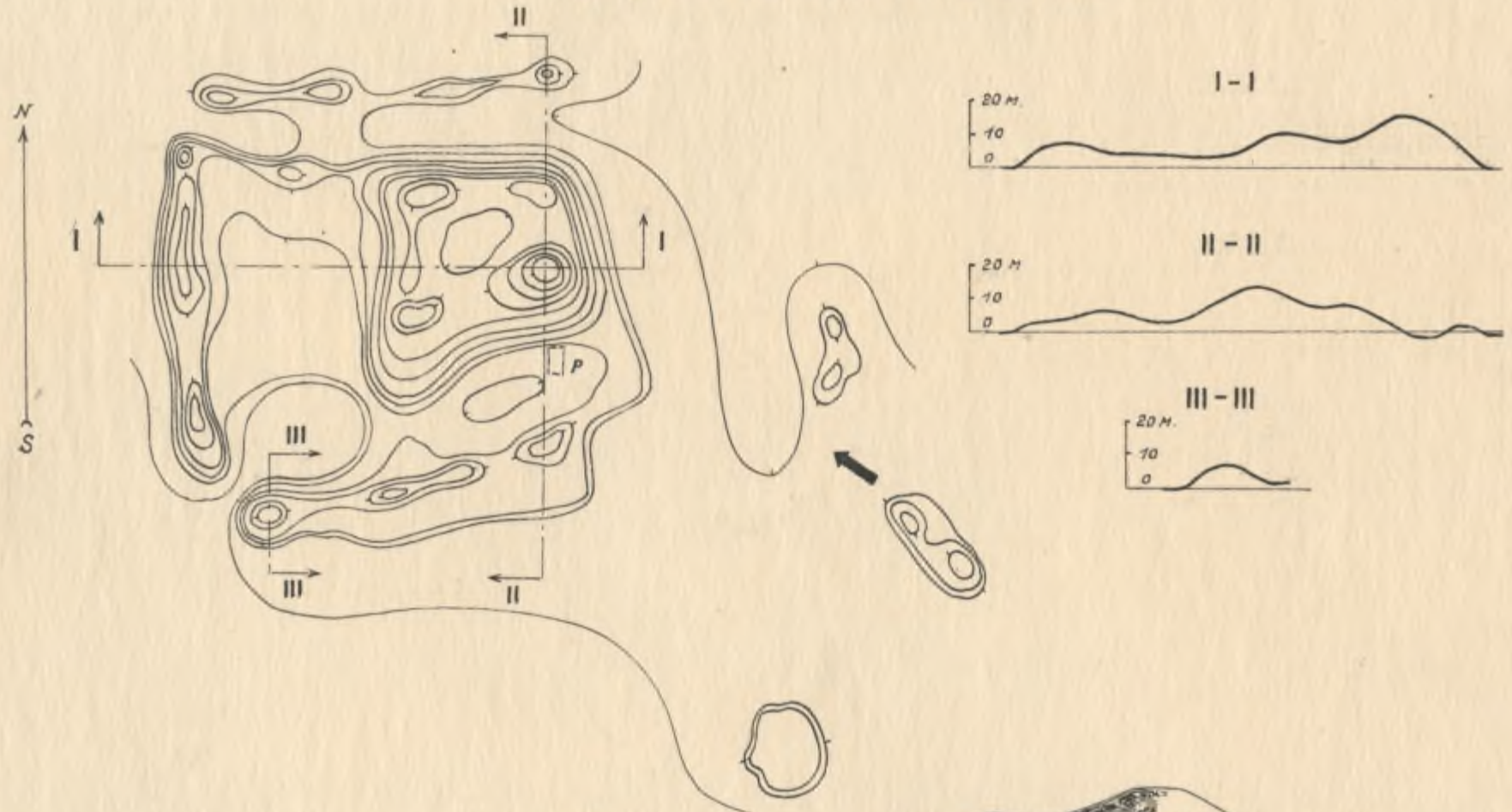
ДОЛИНА р. АК-БУРА

Район г. Ош. Схема расположения тепе .



13-18

КУРГАШИН-ТЕПЕ

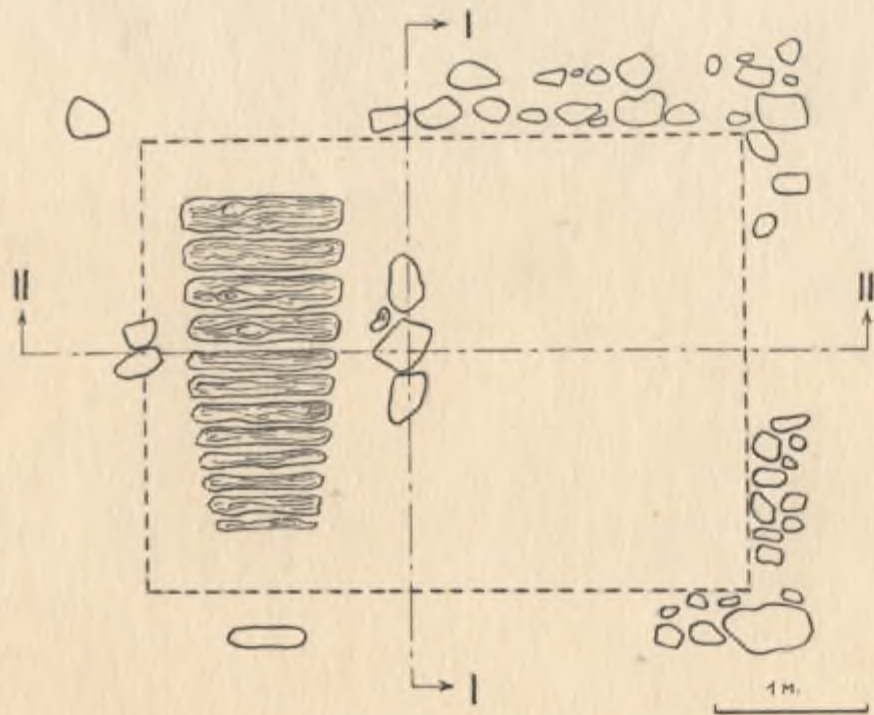


ТААЭ 1946

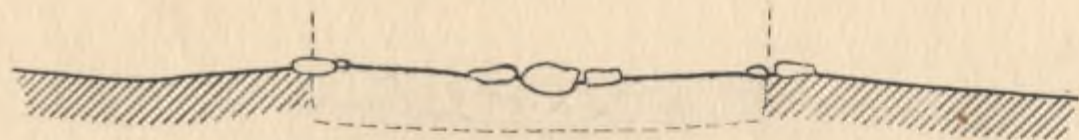


КУ-КЯЛЪДА

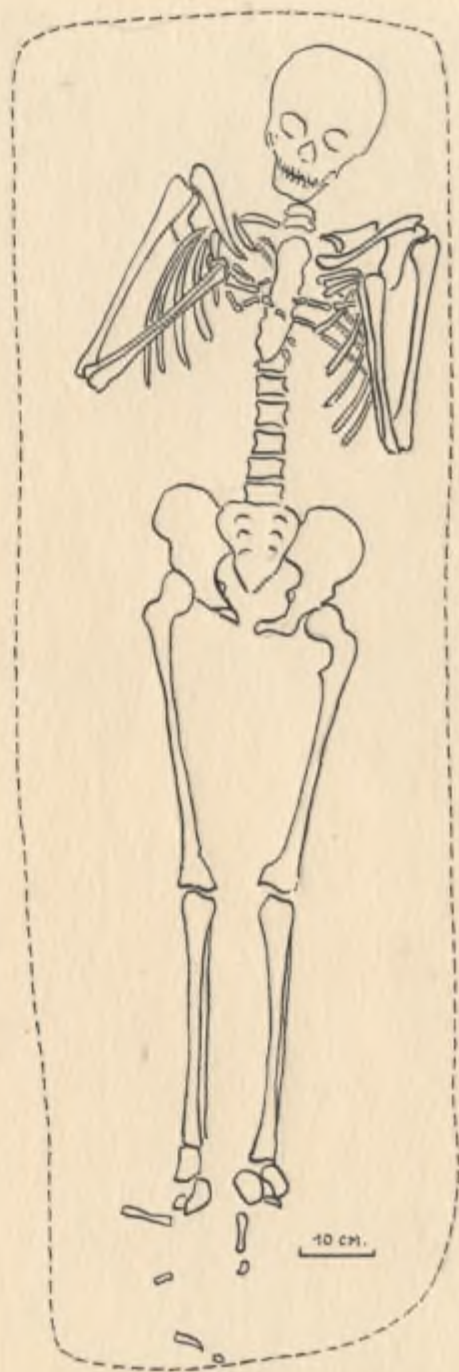
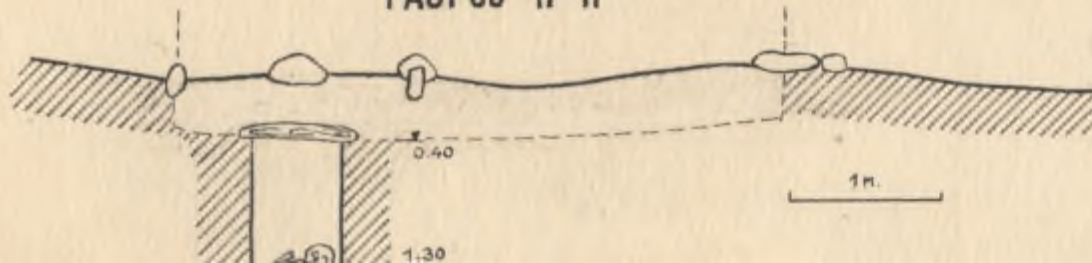
КУРГАН 1

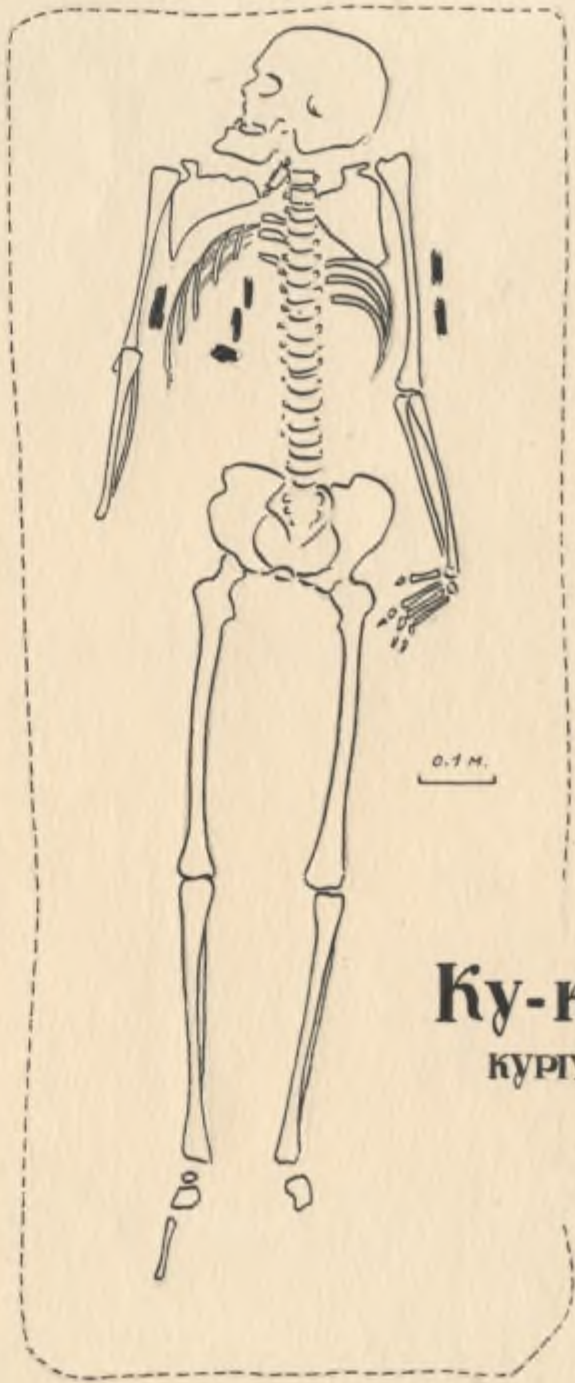
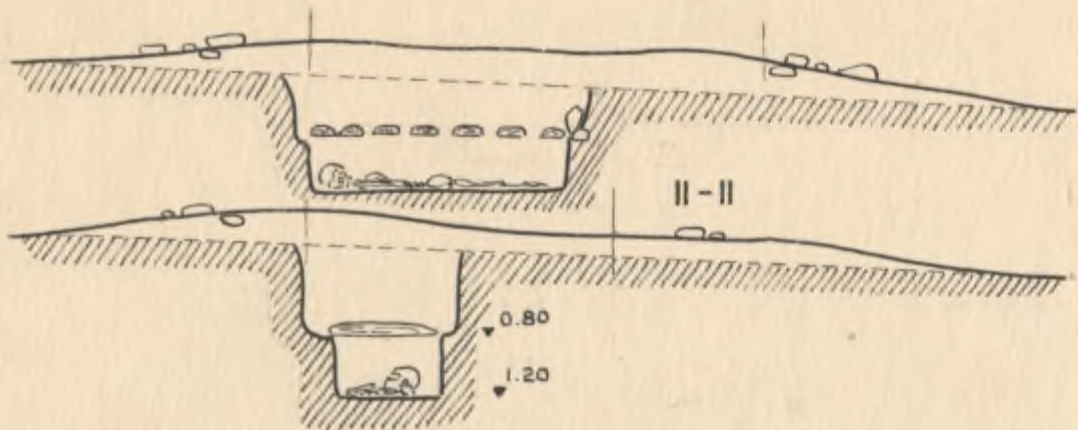
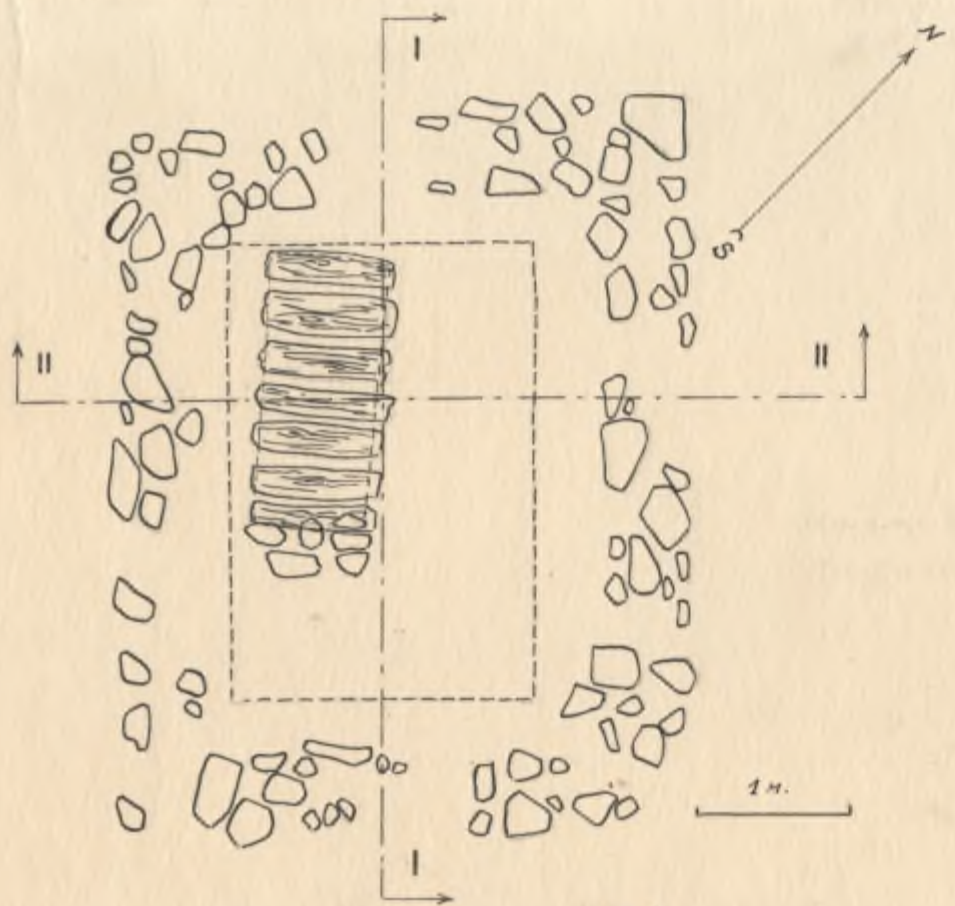


РАЗРЕЗ I-I



РАЗРЕЗ II-II

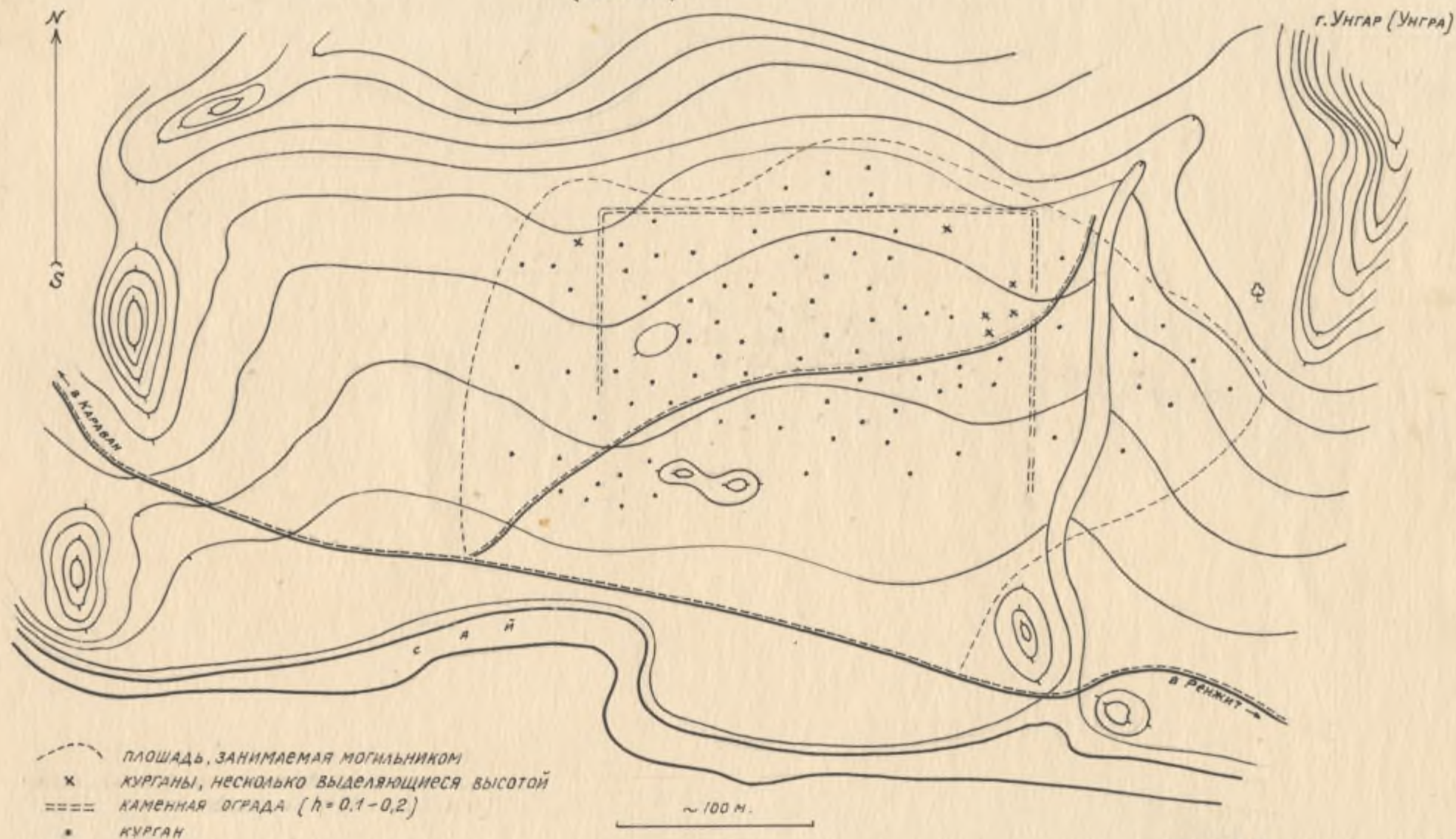




Ку-кяльда
КУРГАН №2

Могильник у горы Унгар

(схема)

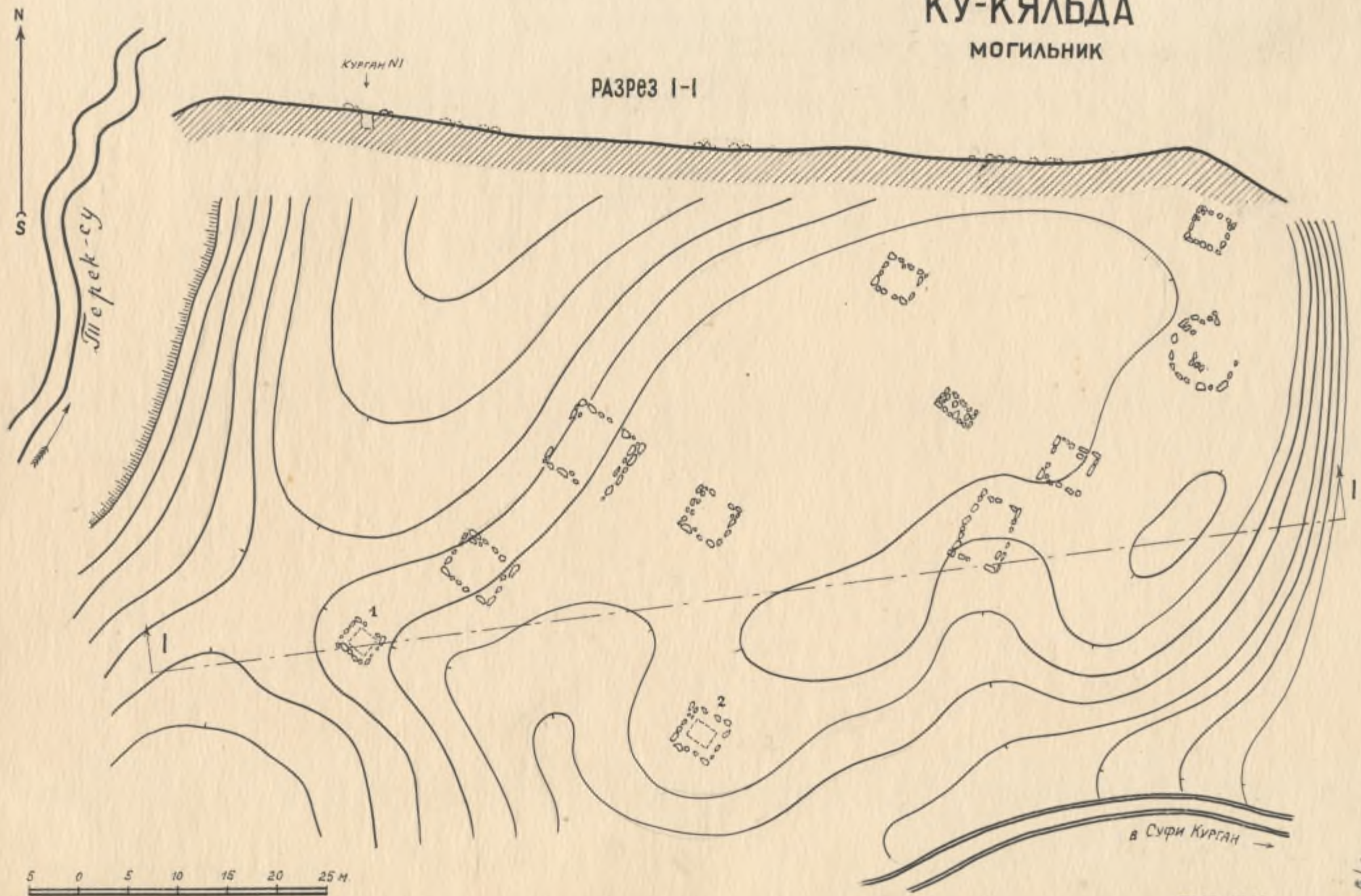


ТААЭ 1946

КУ-КЯЛЬДА

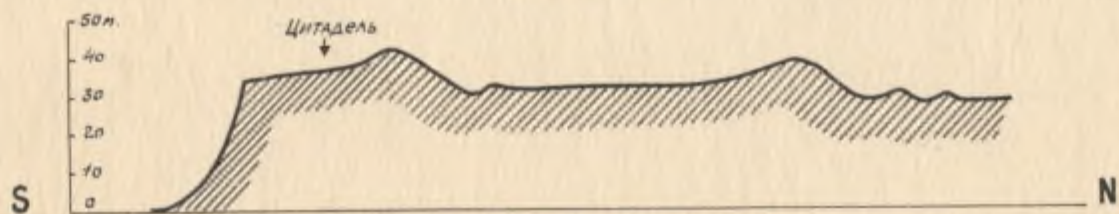
МОГИЛЬНИК

РАЗРЕЗ I-I

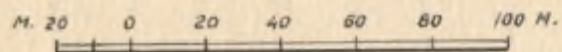
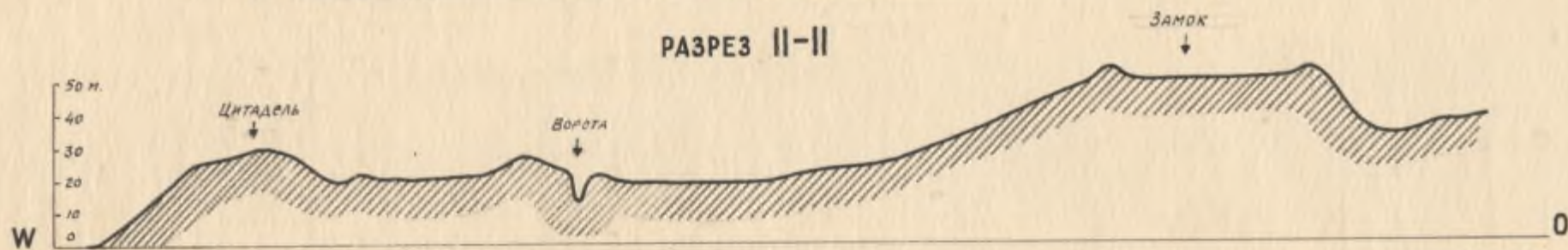


5 0 5 10 15 20 25 м.

РАЗРЕЗ I-I



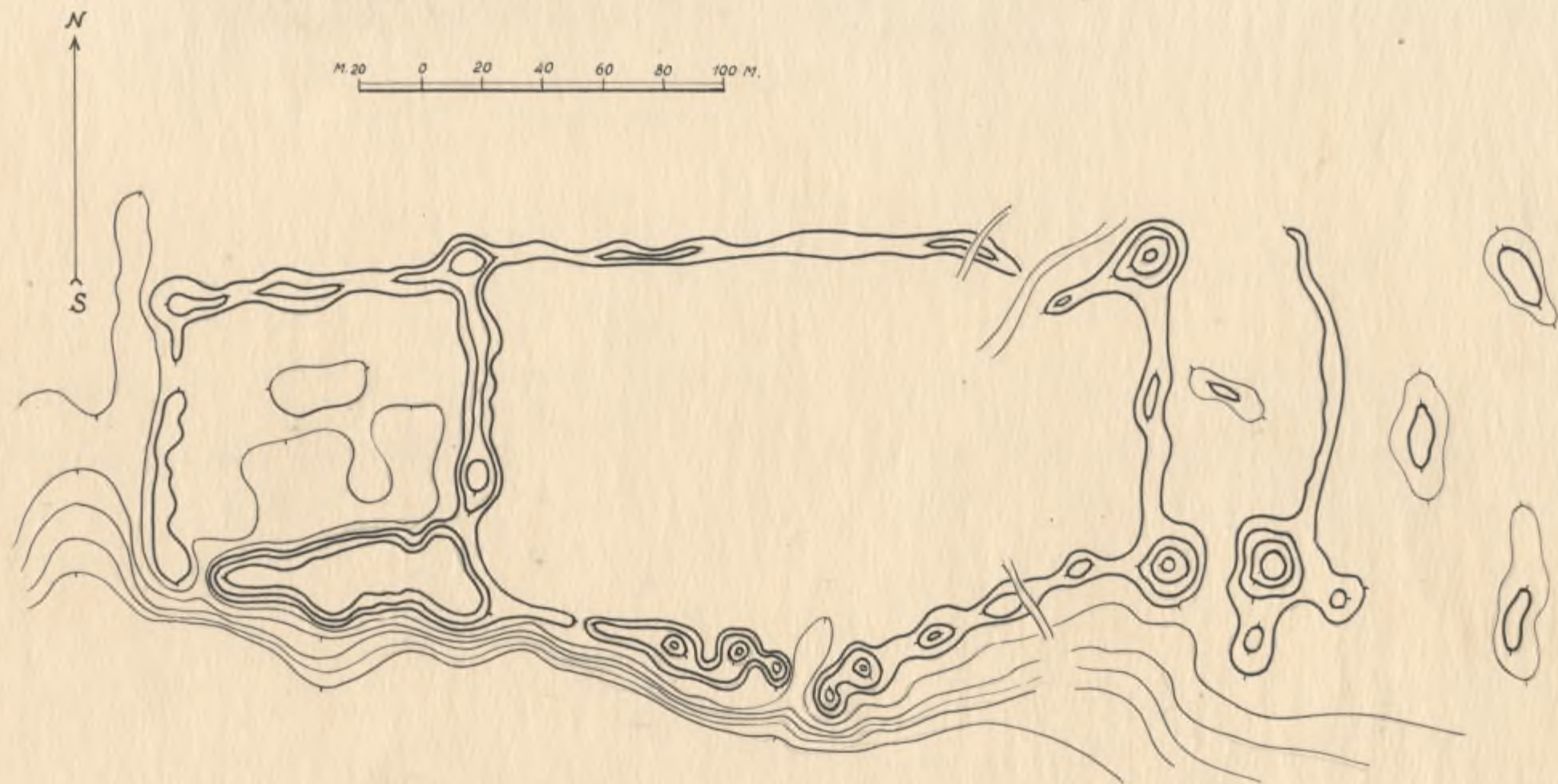
РАЗРЕЗ II-II



ДРЕВНИЙ КАССАН

РАЗРЕЗЫ

ГОРОДИЩЕ НИЧКЕ

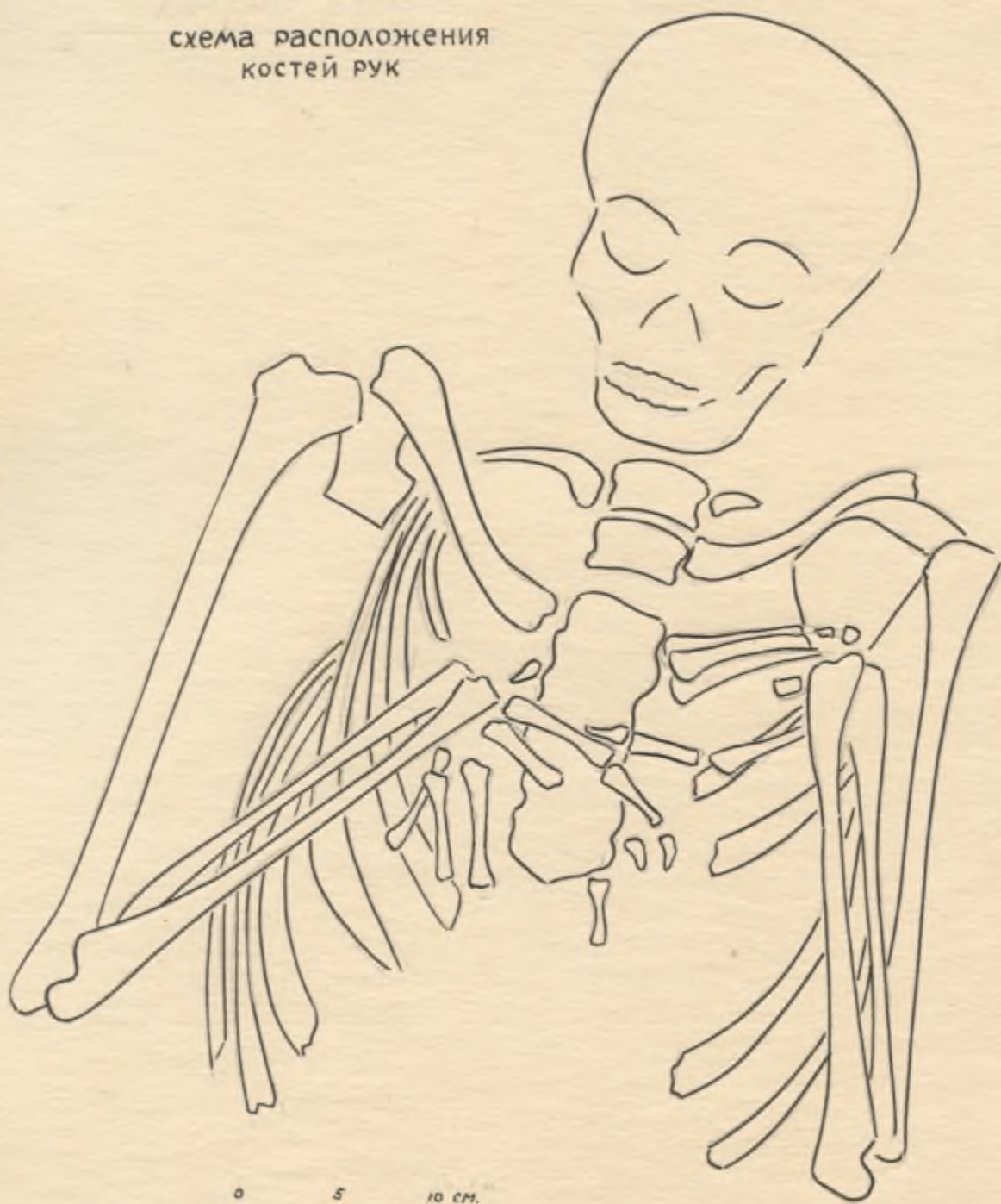


ТААЭ 1946

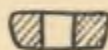
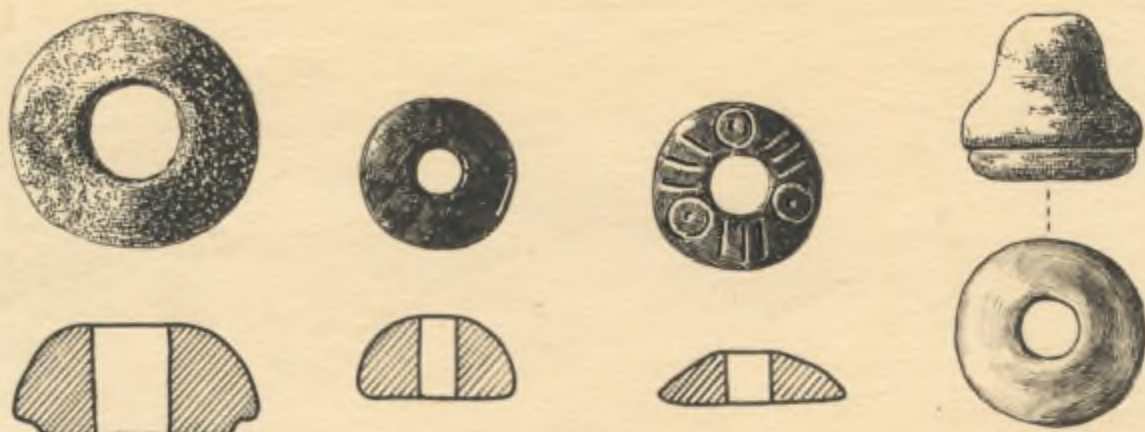
Ку-кяльда

КУРГАН №1

схема расположения
костей рук

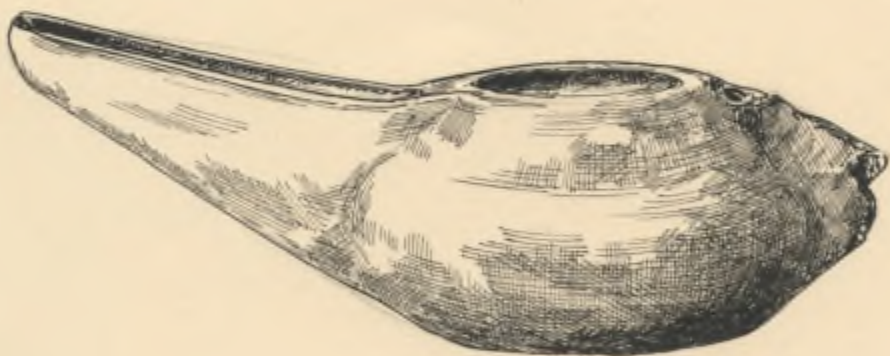


0 5 10 CM.





Laidaxen -25-
conus Helcanus



ЧАКМАК

МОГИЛЬНИК



ТААЭ 1946

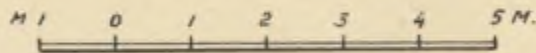
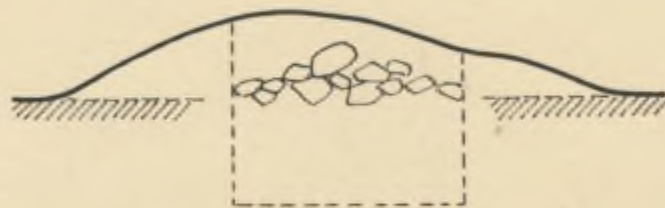
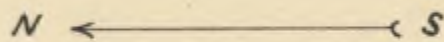
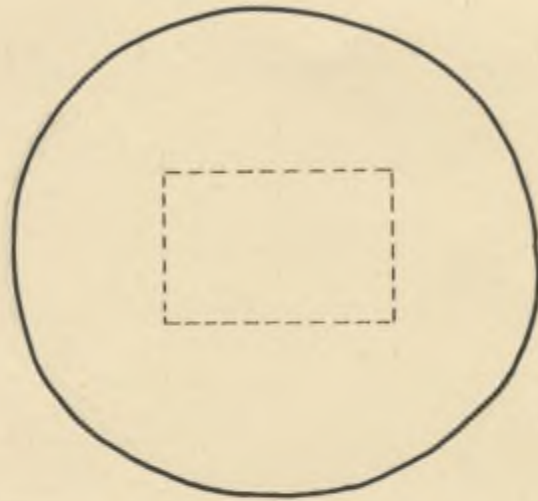
ЧАКМАК

ВНЕШНИЙ ВИД КУРГАНА



ТААЭ 1946

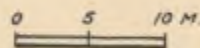
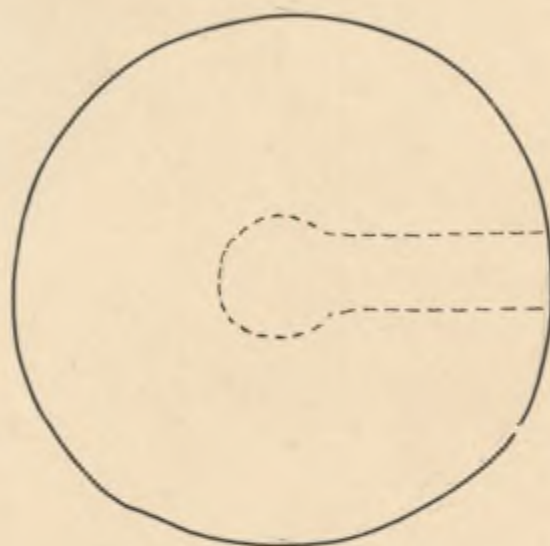
КЕТМЕНЬ-ТЮБЕ



ТААЗ 1946

АЛАЙСКАЯ ДОЛИНА

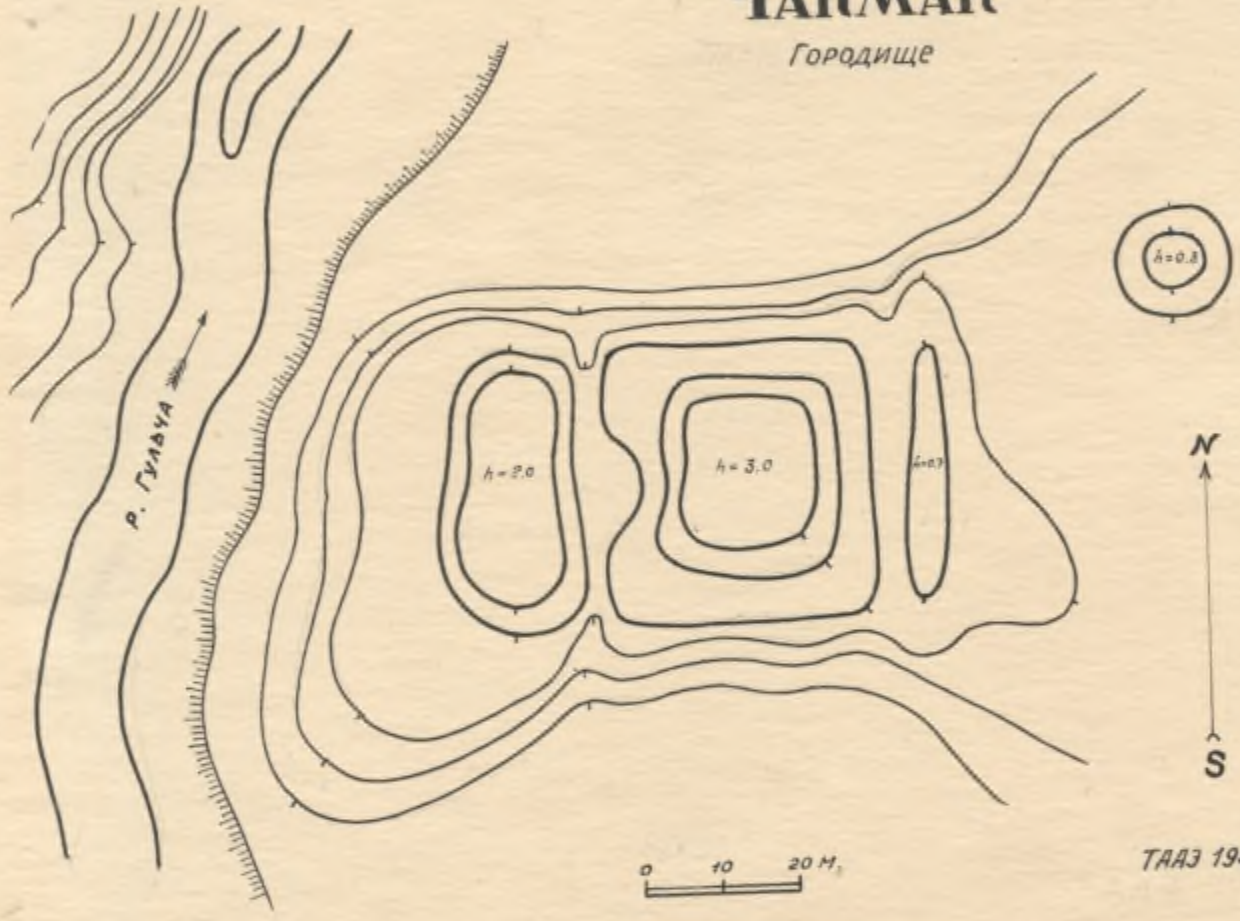
КЙЙКЕ - ТАШ



ТААЭ 1946

ЧАКМАК

Городище

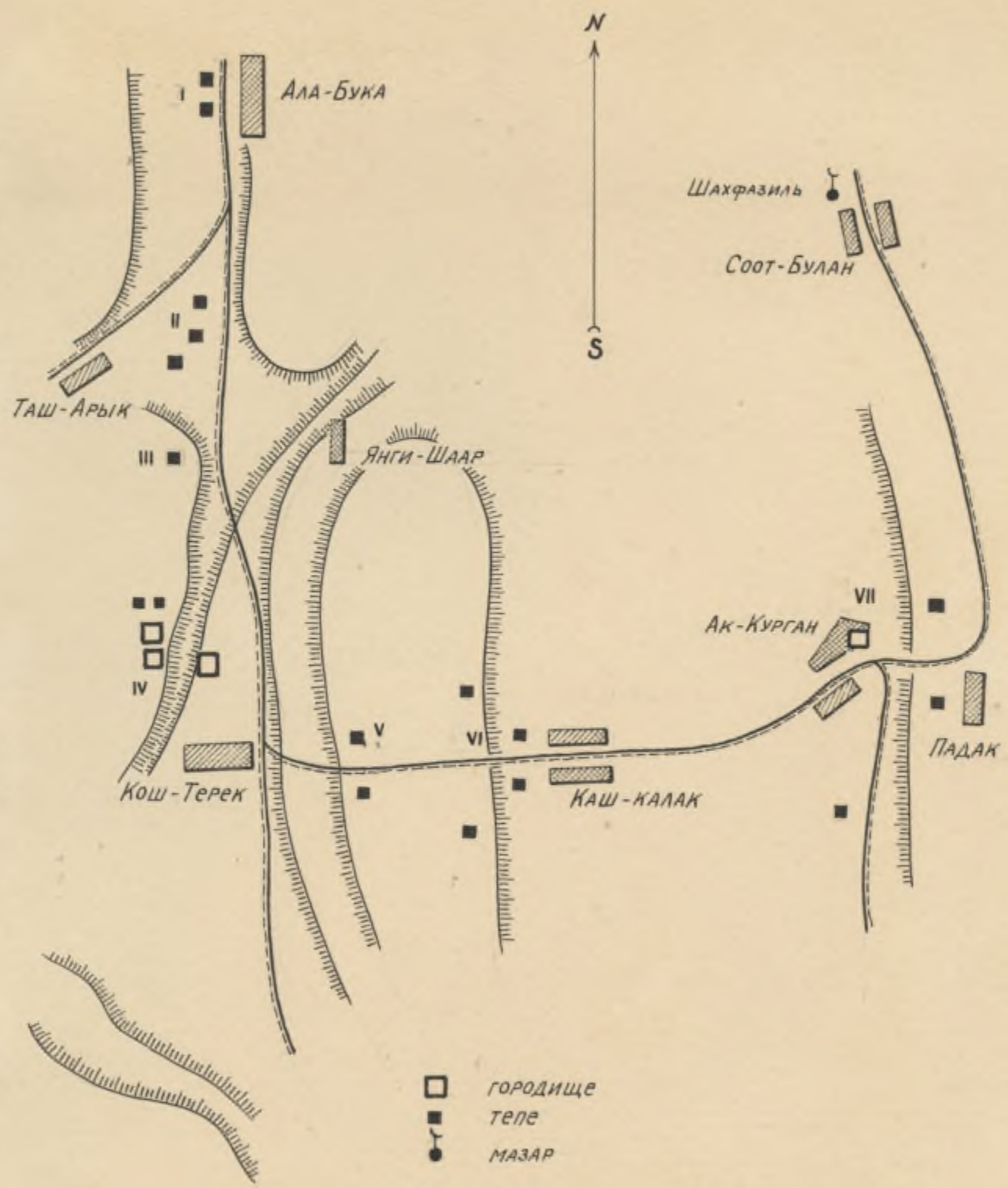


ТААЭ 1946

Καϊτάρα
καμμένη Helson



СХЕМА РАСПОЛОЖЕНИЯ ТЕПЕ В АЛА-БУКИНСКОМ РАЙОНЕ



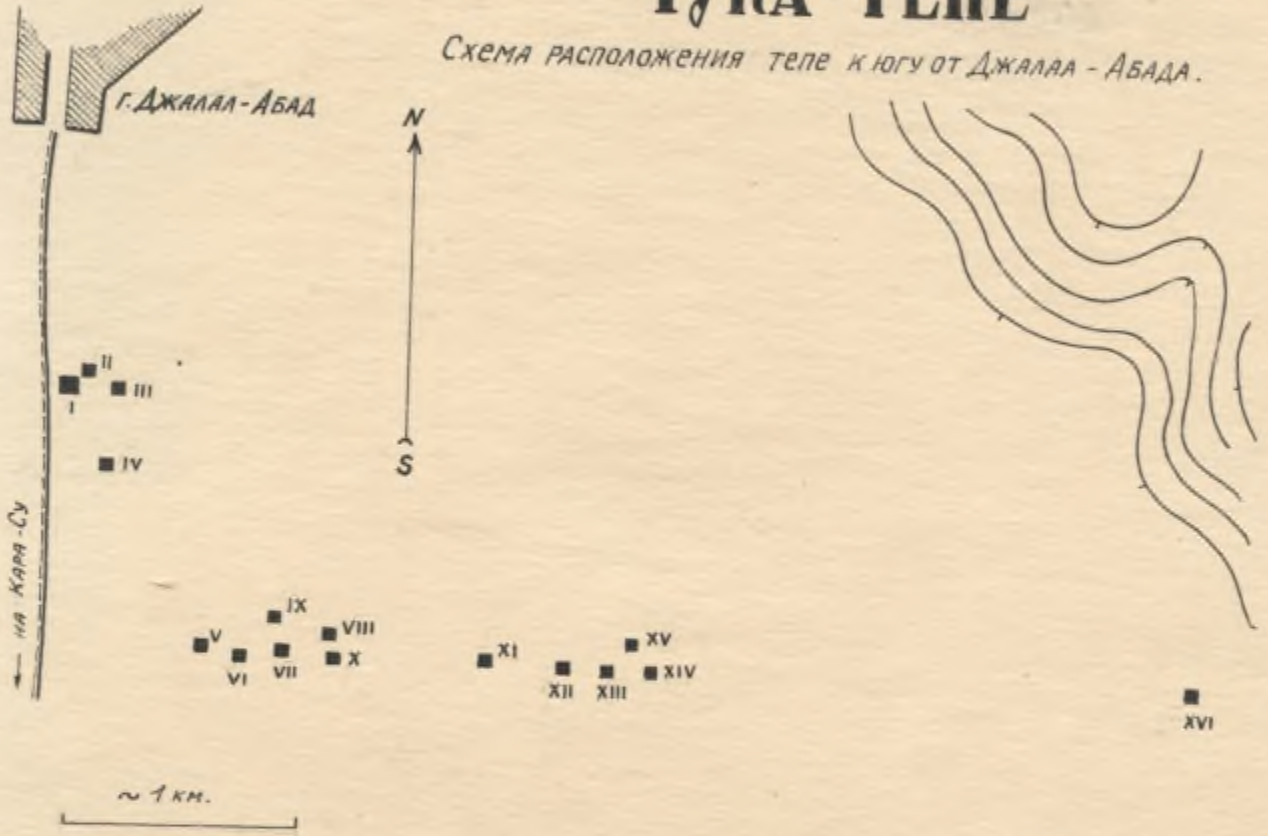
ПАТША - АТА

СХЕМА РАСПОЛОЖЕНИЯ ТЕПЕ У С. КАРАВАН



ЧУКА-ТЕПЕ

Схема расположения тепе к югу от Джалала - Абада.



ТААЭ 1946

1/6

